

ALU EASTBOND

Aluminium Composite Panel | Compuestos de aluminio
Chapas de Alumínio Composto | المركبة الألومنيوم لوحة

You will never go wrong with

AluEastbond

Taizhou Mayen Materials Co.,Ltd.
ADD: NO.7 fangshan road pubagang
town sanmen district, taizhou city,
zhejiang province
E: Andy@Eastbond.com
M: +86 19858689204
www.alueastbond.com

ALU EASTBOND

2022 Edition AluEastbond

www.alueastbond.com



PROFESSIONAL SOLUTION PROVIDER OF FAÇADES AND SIGNAGE INDUSTRY

[EN] Our mission is to help our customers grow their business by providing designing, manufacturing and delivery service. Since its establishment, we have strive to reorganize the decorative material market from home and aboard, and we will cotinue this great cause with all efforts.

[PT] Nossa missão é ajudar nossos clientes a expandir seus negócios, fornecendo serviços de design, fabricação e entrega. Desde a sua fundação, nos esforçamos para reorganizar o mercado de materiais decorativos de casa e de bordo, e continuaremos esta grande causa com todos os esforços.

[ES] Nuestra misión es ayudar a nuestros clientes a hacer crecer su negocio brindándoles servicios de diseño, fabricación y entrega. Desde su establecimiento, nos hemos esforzado por reorganizar el mercado de materiales decorativos desde casa y a bordo, y continuaremos con esta gran causa con todos nuestros esfuerzos.

[AR] تنمية على عملائنا مساعدة هي مهمتنا التصميم خدمة تقديم خلال من أعمالهم سعينا ، تأسيسها منذ . والتسليم والتصنيع من الديكور مواد سوق تنظيم لإعادة جاهدين هذه تحقيق على وسنعمل ، والخارج الداخل الجهود بكل العظيمة القضية

Andy

Director of International Marketing

WHERE WE STARTED...

[En] At AluEastbond, we endeavour to make your yearning cladding dreams into a reality. We define ourselves as one of the leading manufacturers and suppliers of high-quality Aluminium Composite Panel in China. Our journey started with a humble beginning long back in 1995 in Shanghai and later moved to Taizhou Zhejiang Province. Over the years the value we have contributed to the ACP sheet industry is synonymous with Trust and Reliability.

[ES] En AluEastbond, nos esforzamos por hacer realidad sus anhelantes sueños de revestimiento. Nos definimos como uno de los principales fabricantes y proveedores de paneles compuestos de aluminio de alta calidad en China. Nuestro viaje comenzó con un comienzo humilde en 1995 en Shanghai y luego se trasladó a la provincia de Taizhou Zhejiang. A lo largo de los años el valor que hemos aportado a la industria de la hoja ACP es sinónimo de Confianza y Confiabilidad.

[PT] Na AluEastbond, nos esforçamos para transformar seus sonhos de revestimento em realidade. Nós nos definimos como um dos principais fabricantes e fornecedores de painel composto de alumínio de alta qualidade na China. Nossa jornada começou com um começo humilde em 1995 em Xangai e depois mudou-se para a província de Taizhou Zhejiang. Ao longo dos anos, o valor que contribuimos para a indústria de chapas ACP é sinônimo de confiança e confiabilidade.

[AR] في AluEastbond ، جاهدين نسعى ، حقيقة الكسوة إلى تتوق التي أحلامك لجعل أبرز من كواحد أنفسنا نحدد .واقعة الألمنيوم لألواح والموردين المصنعين رحلتنا بدأت .الصين في الجودة عالية المركبة 1995 عام في طويلة فترة منذ متواضعة بداية مقاطعة إلى لاحقًا انتقلت ثم شنغهاي في Taizhou Zhejiang. كانت ، السنين مر على ACP ألواح صناعة في بها ساهمنا التي القيمة والموثوقية للثقة مرادفًا.



Market Network

Red de mercado | Rede de Mercado | السوق شبكة

70

Countries
países
países
الدول



R&D

Pesquisa e desenvolvimento | Investigación y desarrollo | والتطوير البحث

20

Experts
Especialistas
Expertos
خبراء



Annual Output

produção anual | producción anual | السنوي الإنتاج

6 Million m²



Facilities

Instalações | Comodidades | مرافق

15,000 m²



Staff

Funcionários | Personal | العاملين

200+

Employees
Funcionários
Empleados
الموظفين



THE MOST ADVANCED AND COMPLETE COMPOSITE PANEL FACTORY IN CHINA

[EN] Our cutting-edge ACP manufacturing facilities in Taizhou are equipped with world-class machineries and state-of-the-art equipment that enable us to create the most reliable products and deliver perfection to customers all over the world.

[PT] Nossas instalações de fabricação de ponta ACP em Taizhou estão equipadas com máquinas de classe mundial e equipamentos de última geração que nos permitem criar os produtos mais confiáveis e entregar perfeição a clientes em todo o mundo.

[ES] Nuestras instalaciones de fabricación de ACP de vanguardia en Taizhou están equipadas con maquinarias de clase mundial y equipos de última generación que nos permiten crear los productos más confiables y brindar perfección a los clientes de todo el mundo.

[AR] مستوى ذات بآليات تاي تشو في بنا الخاصة المتطورة ACP تصنيع مرافق تجهيز تم للعملاء الكمال وتقديم موثوقية الأكثر المنتجات إنشاء من تمكننا التي المعدات وأحدث عالمي العالم أنحاء جميع في.



STATE -OF-THE-ART COIL COATING SYSTEM



AUTOMATIC PANEL FLIPPING SYSTEM UP TO 12 METERS



3

PLASTIC GRANULE FILTERING SYSTEM

sistema de filtragem de grânulos de plástico | sistema de filtrado de grânulos de plástico | البلاستيكية الحبيبات تصفية نظام |

to filter out impurities and large particles in plastic granule
para filtrar impurezas e partículas grandes em grânulos de plástico
para filtrar impurezas y partículas grandes en grânulos de plástico
البلاستيكية الحبيبات في الكبيرة والجزيئات الشوائب لتصفية

14

HEATING CHAMBERS

câmaras de aquecimento | câmaras de calentamiento | التدفئة غرف

to melt down all the plastic 100%
para derreter todo o plástico totalmente
para derretir todo el plástico totalmente
تمامًا البلاستيك كل لإذابة

5

EXTRUSION ROLLERS

rolos de extrusão | rodillos de extrusión | البثق بكرات

to produce the most smooth surface of plastic core
para produzir a superfície mais lisa do núcleo de plástico
para producir la superficie más lisa del núcleo de plástico
البلاستيك لب من نعومة أكثر سطح لإنتاج

2

AUTOMATIC PANEL FLIPPING SYSTEM

sistema de inversão automática do painel | sistema de volteo automático de paneles | اللوحة الآلي التقلب نظام |

to avoid damage & save labor cost
para evitar danos e economizar custos de mão de obra
para evitar daños y ahorrar costos de mano de obra
العمالة تكلفة وتوفير الضرر لتجنب

WE ARE NOT HERE TO BE GOOD ENOUGH

[EN]AluEastbond's production lines are equiped with 5 pressing rollers after the 14 heating chambers, while other factories' production lines are still using 3 rollers and 7 heating chamers. And we add extra filters after the extrusion, which enble us to filter out 99% of the impurities, that's why we can make panels with flawless finish without any dots or dents.

[PT] As linhas de produção da AluEastbond são equipadas com 5 rolos de pressão após as 14 câmaras de aquecimento, enquanto as linhas de produção de outras fábricas ainda usam 3 rolos e 7 câmaras de aquecimento. E adicionamos filtros extras após a extrusão, que nos permitem filtrar 99% das impurezas, por isso podemos fazer painéis com acabamento impecável, sem pontos ou moosas.

[ES] Las líneas de producción de AluEastbond están equipadas con 5 rodillos de presión después de las 14 câmaras de calentamiento, mientras que las líneas de producción de otras fábricas aún usan 3 rodillos y 7 câmaras de calentamiento. Y agregamos filtros adicionales después de la extrusión, que nos permiten filtrar el 99% de las impurezas, por eso podemos hacer paneles con un acabado impecable sin puntos ni abolladuras.

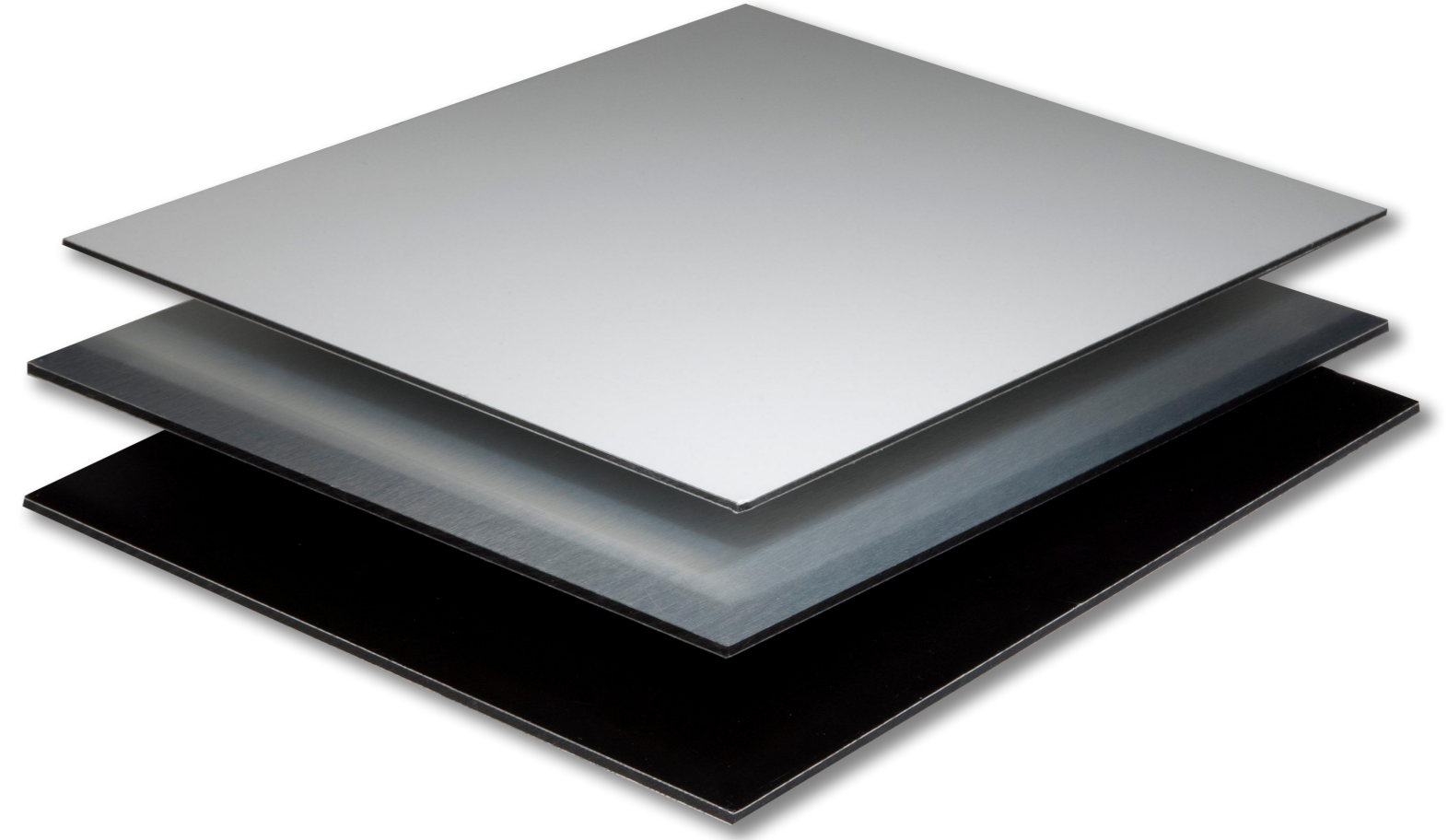
[AR] بينما ، تسخين غرفة 14 بعد ضغط بكرات 5 بـ AluEastbond إنتاج خطوط تجهيز تم فلاتر ونضيف .تسخين غرف 7 و بكرات 3 تستخدم الأخرى المصانع إنتاج خطوط تزال لا صنع يمكننا السبب ولهذا ، الشوائب من 99٪ تصفية من تمكنا والتي ، البثق بعد إضافية خدوش أو نقاط أي بدون العيوب من خالية بنهاية الألواح .

Aluminum Composite Panel

Top quality in the industry

[EN] AluEastbond Aluminium Composite Panel consists of a thermoplastic polyethylene core that is sandwiched between two outer flat aluminium skin, providing a very lightweight, flat, smooth and strong, rigid sheet. Aluminium Composite Panel can be sculptured, folded, rolled without the shortfalls of deformation, wrinkling or delaminating.

[PT] O painel composto de alumínio AluEastbond consiste em um núcleo de polietileno termoplástico que é colocado entre duas camadas externas de alumínio plano, proporcionando uma folha rígida muito leve, plana, lisa e forte. O Compósito de Alumínio Panel pode ser esculpido, dobrado, laminado sem as deficiências de deformação, enrugamento ou delaminação.



1. AluEastbond Protective film
2. Top Aluminum Skin with PE/PVDF Coating
3. Polymeric membrane
4. Standard LDPE Core /Optional FR Core
5. Polymeric membrane
6. Bottom Aluminum skin with primer coating



[ES] El panel compuesto de aluminio AluEastbond consta de un núcleo de polietileno termoplástico que se intercala entre dos revestimientos exteriores de aluminio plano, lo que proporciona una lámina rígida muy liviana, plana, suave y resistente. El Panel compuesto de aluminio se puede esculpir, plegar, enrollar sin las deficiencias de deformación, arrugas o deslaminación.

[AR] بين محصور بالحرارة إيثيلين البولي من لب من AluEastbond الم ركب الألمنيوم لوح يتكون وناعمة ومسطحة الوزن وخفيفة صلبة صفيحة يوفر مما ، المسطح الألمنيوم من خارجين جلدين أو التجعد أو التشوه عيوب دون دحرجته أو طيه أو Pnale الم ركب الألومنيوم نحت يمكن. وقوية التفكيك.

Advantages of AluEastbond Aluminum Composite Panel



Fast Assembly
Montagem rápida
Montaje rápido
سريع تجميع



Light weight
peso leve
peso ligero
خفيف وزن



Wide color range
Ampla gama de cores
Amplia gama de colores
واسع ألوان نطاق



Dimensional Stability
Estabilidade dimensional
Estabilidad dimensional
الأبعاد استقرار



High UV resistance
Alta resistência aos raios UV
Alta resistencia a los rayos ultravioleta
البنفسجية فوق للأشعة عالية مقاومة



Perfect adaptability
Adaptabilidade perfeita
Perfecta adaptabilidad
التكيف على المثالية القدرة



Hight impact resistance
Alta resistência ao impacto
Alta resistencia al impacto
التأثير عالية مقاومة



Environmentally friendly
Ambientalmente amigável
Respetuoso del medio ambiente
للبيئة صديق



AluEastbond Signage

[En] AluEastbond PE aluminum composite panel comprises a polyethylene core between two aluminum skin, the front surface is coated with Polyester paints. Because of its colorful design and easy processing, it has been a popular material for Signage and advertising use.

[PT] O painel composto de alumínio AluEastbond PE compreende um núcleo de polietileno entre duas peles de alumínio, a superfície frontal é revestida com tintas de poliéster. Devido ao seu design colorido e facilidade de processamento, tem sido um material popular para sinalização e uso publicitário.

[ES] El panel compuesto de aluminio AluEastbond PE consta de un núcleo de polietileno entre dos revestimientos de aluminio, la superficie frontal está recubierta con pinturas de poliéster. Debido a su diseño colorido y fácil procesamiento, ha sido un material popular para señalización y uso publicitario.

[AR] الألومنيوم من جلدتين بين إيثيلين بولي لب من AluEastbond PE الم ركب الألمنيوم لوح يتكون ، شائعة مادة كانت فقد ، السهلة ومعالجتها الملون لتصميمها نظرًا. بوليستر بطلاء مطلي الأمامي والسطح والإعلانات اللافتات لاستخدام

Aluminum Alloy	AA1100, AA3003
Aluminum skin	0.21mm,0.30mm,0.35mm,0.40mm,0.45mm,0.5mm
Panel thickness	2mm, 3mm,4mm,5mm,6mm
Panel width	1220mm,1250mm,1500mm
Panel length	2440mm,3050mm,4050mm
Surface treatment	PE
Colors	AluEastbond Color chart, customized color available

Technical Data Sheet

Description	Test standard	AluEastbond Signage	Abrasion resistance (L/Mil)	ASTM D968	Nil
Thickness of coating	PEpaint $\geq 16\mu\text{m}$	16 μm to 18 μm			
Coating flexibility (T-bend)	PEpaint $\geq 2T$	3T			
Color different	$\Delta E \leq 2.0$ (follow color sample)	$\Delta E < 2.0$			
Pencil hardness	$\geq \text{HB}$	$\geq 2\text{H}$			
Chemical resistance	5%HCl or 5% NaOH test in 24 hours -No change;ASTM D1308	No change			
Coating adhesion	≥ 1 grade for 10*10mm ² gridding test	1 grade			
Resist solvent	No change for 200 times(MEK)	No change			
Boiling water resistance	Coating no tear off for 2 hours	No TEAR OFF			
Peeling strength/stripping strength	Average $\geq 7\text{N/mm}$ of 180oc peel off for panel with 0.5mm alu.skin	5N/mm			
Impact test for paint	50KG.cm impact-paint no split for panel	No split			
			Abrasion resistance (L/Mil)	ASTM D968	Nil
			Temperature resistance	-40°C to +80°C temperature without change of color difference and paint peel off,peeling strength average dropprate $\leq 10\%$	Change of glossy only,no paint Peel off
			Coefficient of linear Thermal Expansion	100°C temperature difference	2.4mm/m
			Detergent resistance (3%)	ASTM D2248	No change
			Humidity Resistance (3000hrs,100%RH,100°F)	ASTM D2247	No change
			Salt spray resistance (3000hrs,5% salt)	ASTM B117	No change
			Resistance to Staining	4000h radiate in 800W/m ² inhumidity condition,glossiness deviation less grade 2,color difference ≤ 4.0	No change

AluEastbond Cladding

[EN] AluEastbond Cladding is a type of aluminum composite panel exclusively made for exterior wall cladding. Its excellent property comes from the front coating of PVDF and its outstanding durability. PVDF coating, made of fluorine carbon resin, is solidified to dry film with super weather resistance.

[PT] AluEastbond Cladding é um tipo de painel composto de alumínio feito exclusivamente para revestimento de paredes externas. Sua excelente propriedade vem do revestimento frontal de PVDF e sua excelente durabilidade. O revestimento PVDF, feito de resina de carbono com flúor, é solidificado em filme seco com super resistência a intempéries.

[ES] AluEastbond Cladding es un tipo de panel compuesto de aluminio fabricado exclusivamente para el revestimiento de paredes exteriores. Su excelente propiedad proviene del revestimiento frontal de PVDF y su extraordinaria durabilidad. El revestimiento de PVDF, hecho de resina de carbono de flúor, se solidifica en una película seca con una gran resistencia a la intemperie.

[AR] لتكسية حصريًا المصممة المركبة الألمنيوم ألواح من نوع هو AluEastbond Cladding PVDF ، لطلاء الالتميزة ومتانته PVDF لالأممي الطلاء من الممتازة خصائصه تأتي. الخارجية الجدران ، للطقس فائقة بمقاومة الفيلم لتجفيف ترسيخه يتم ، الفلور الكربون راتينج من المصنوع

Aluminum Alloy	AA1100, AA3003
Aluminum skin	0.21mm,0.30mm,0.35mm,0.40mm,0.45mm,0.5mm
Panel thickness	3mm,4mm,5mm,6mm
Panel width	1220mm,1250mm,1500mm
Panel length	2440mm,3050mm,4050mm
Surface treatment	PVDF
Colors	AluEastbond Color chart, customized color available

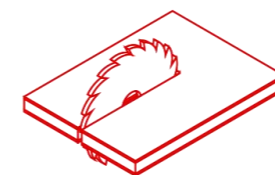
Technical Data Sheet

Description	Test standard	AluEastbond Cladding
Thickness of coating	PVDF paint $\geq 25\mu\text{m}$	28 μm to 32 μm
Coating flexibility (T-bend)	PVDF paint $\geq 2T$	3T
Color different	$\Delta E \leq 2.0$ (follow color sample)	$\Delta E < 2.0$
Pencil hardness	$\geq \text{HB}$	$\geq \text{HB}$
Chemical resistance	5% HCl or 5% NaOH test in 24 hours - No change; ASTM D1308	No change
Coating adhesion	≥ 1 grade for 10*10mm ² gridding test	1 grade
Resist solvent	No change for 200 times (MEK)	No change
Boiling water resistance	Coating no tear off for 2 hours	No TEAR OFF
Peeling strength/stripping strength	Average $\geq 7\text{N/mm}$ of 180oc peel off for panel with 0.5mm alu.skin	7N/mm
Impact test for paint	50KG.cm impact-paint no split for panel	No split

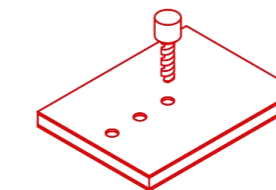
Abrasion resistance (L/Mil)	ASTM D968	44
Temperature resistance	-40°C to +80°C temperature without change of color difference and paint peel off, peeling strength average drop rate $\leq 10\%$	Change of glossy only, no paint Peel off
Coefficient of linear Thermal Expansion	100°C temperature difference	2.4mm/m
Detergent resistance (3%)	ASTM D2248	No change
Humidity Resistance (3000hrs, 100%RH, 100°F)	ASTM D2247	No change
Salt spray resistance (3000hrs, 5% salt)	ASTM B117	No change
Resistance to Staining	4000h radiate in 800W/m ² in humidity condition, glossiness deviation less grade 2, color difference ≤ 4.0	No change



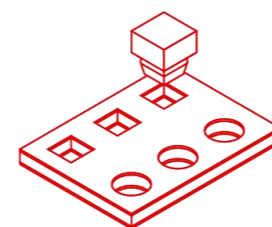
You can do **everything** with AluEastbond



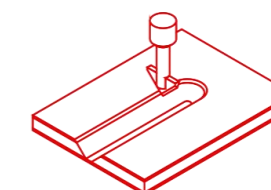
Cutting
Corte
Corte
قطع



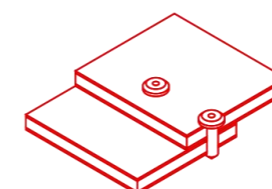
Drilling
Perfuração
Perforación
حفر



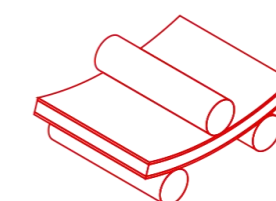
Punching
Perfuração
Puñetazos
اللكم



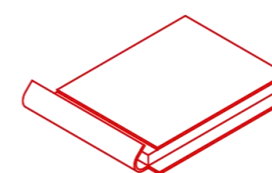
Grooving
ranhurar
ranurado
الحز



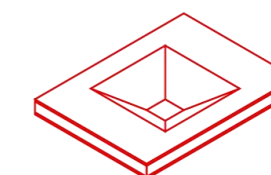
Riveting
Rebitagem
Remachado
التثبيت



Bending with rollers
Dobrar com rolos
Doblado con rodillos
بكرات مع الانحناء



Folding
Dobrando
Plegable
للطي قابلة



Embossing
Estampagem
Realce
النقش

You will **never go wrong** with
AluEastbond



MOST ADVANCED EQUIPMENT

EQUIPAMENTO DE ÚLTIMA GERAÇÃO

EL EQUIPO MÁS AVANZADO

المعدات أحدث

[EN] AluEastbond's production lines features with:

- 1) PLASTIC GRANULE FILTERING SYSTEM to sort out the impurities in the plastic core;
- 2) 14 HEATIG CHAMBERS to melt down plastic cores;
- 3) 5 ROLLERS OF PLASTIC EXTURESION to make sure the panel surface is 100% smooth;
- 4) AUTOMATIC PANEL FLIPPING SYSTEM to reduce damages to panel and improve efficiency

[PT] A linha de produção da AluEastbond tem as seguintes características

- 1 Sistema de filtragem de partículas de plástico para classificar impurezas em núcleos de plástico
- 2 14 câmaras de aquecimento para derreter o núcleo de plástico
- 3 5 rolos de extrusão de plástico garantem 100% de suavidade na superfície do painel
- 4 O sistema de giro automático reduz os danos ao painel e aumenta a eficiência

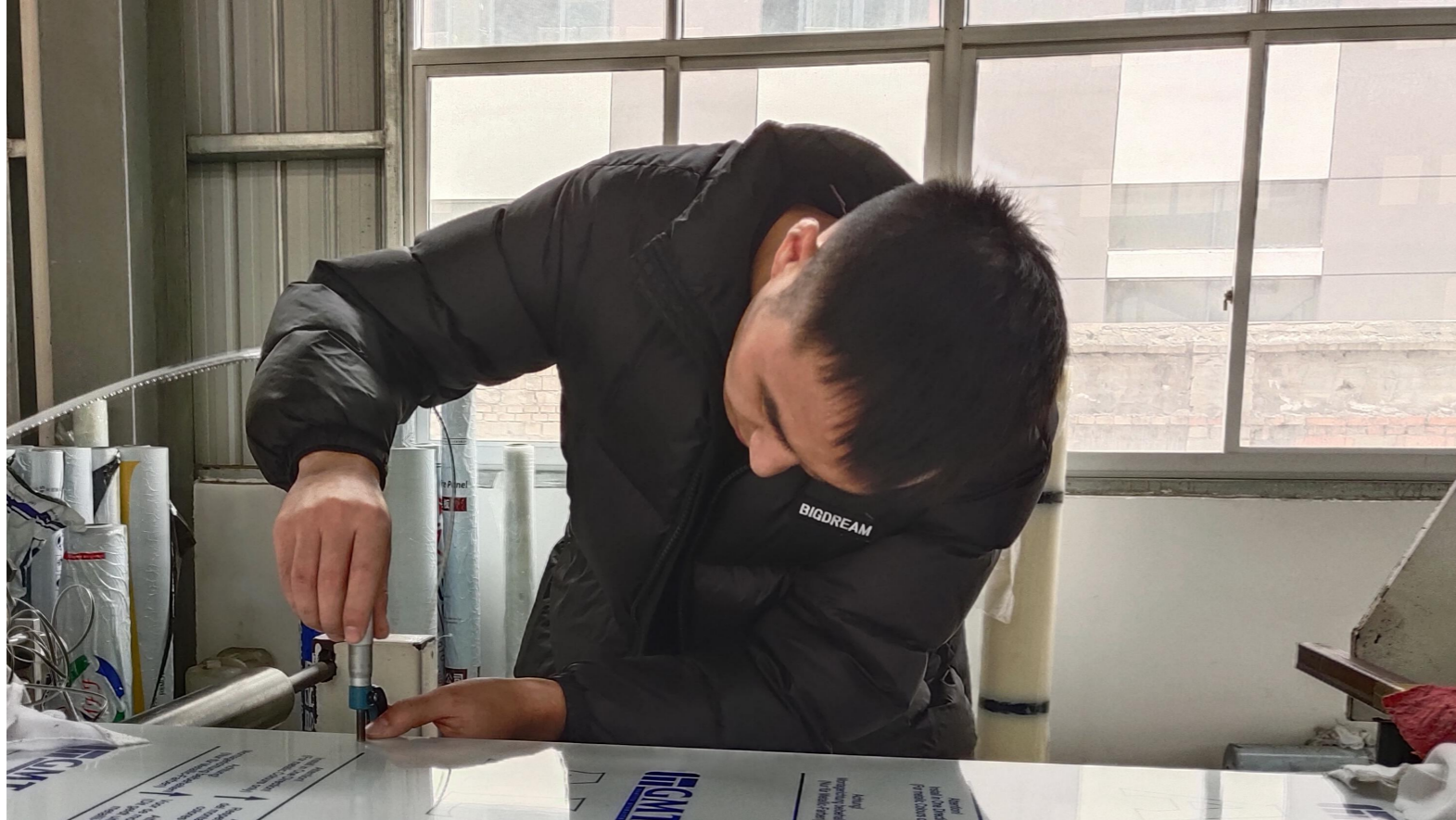
[ES] La línea de producción de AluEastbond tiene las siguientes características

- 1 sistema de filtración de partículas de plástico para clasificar las impurezas en el núcleo de plástico
- 2 14 cámaras de calentamiento para fundir el núcleo de plástico
- 3 5 rodillos de extrusión de plástico para garantizar que la superficie del panel sea 100% lisa
- 4 sistema de aleta automática para reducir el daño al panel para mejorar la eficiencia

[AR] التالية الخصائص له AluEastbond إنتاج خط

- 1 البلاستيكية النوى في الشوائب لتصنيف البلاستيكية الجسيمات ترشيح نظام
- 2 - 14 البلاستيكي اللب لإذابة تسخين غرفة
- 3 100% بنسبة أملس ألواح سطح لضمان بلاستيكية ضغط بكرات
- 4 الكفاءة ويحسن اللوحة لحقت التي الأضرار من يقلل أوتوماتيكي رفر نظام

You will **never go wrong** with AluEastbond



STRICT QC SYSTEM

Sistema estriito de controle de qualidade

Estricto sistema de control de calidad

الجودة لمراقبة صارم نظام

[EN] AluEastbond has the most strict and comprehensive QC system in the industry, from raw matetirla checking, inspection on production line and and inspection before loading.

Onec we found defected products, we will replace them before shipping right away.

[PT] A AluEastbond possui o mais rigoroso e abrangente sistema de controle de qualidade do setor, desde a inspeção da linha de inspeção de matéria-prima até a inspeção pré-carga.

Uma vez que tenhamos encontrado um produto defeituoso, vamos substituí-lo imediatamente antes da entrega.

[ES]A AluEastbond possui o mais rigoroso e abrangente sistema de controle de qualidade do setor, desde a inspeção da linha de inspeção de matéria-prima até a inspeção pré-carga.

Uma vez que tenhamos encontrado um produto defeituoso, vamos substituí-lo imediatamente antes da entrega.

[AR] إنتاج خط فحص من الصناعة في وشمولية صرامة الجودة مراقبة أنظمة أكثر AluEastbond تمتلك التحميل قبل ما فحص إلى الخام المواد فحص

الشحن قبل فورًا باستبداله سنقوم معيب، منتج على العثور بمجرد

You will **never go wrong** with
AluEastbond



BEST AFTER-SALES SERVICE

MELHOR SERVIÇO PÓS-VENDA
EL MEJOR SERVICIO POSTVENTA

البيع بعد ما خدمة أفضل

[EN] AluEastbond has a professional sales team who can provide on-line after-sales service 24/7. We keep customer informed about the production updates and logistic status. We can provide the most professional opinion for your business and we are also improving ourselves by listening to your feedback and act accordingly.

[PT] A AluEastbond tem uma equipe de vendas profissional que oferece serviço on-line 24 horas por dia, 7 dias por semana. Oferecemos aos nossos clientes informações sobre atualizações de produção e status de logística. Podemos fornecer os conselhos mais profissionais para o seu negócio e melhorar a nós mesmos ouvindo seu feedback e tomando as medidas apropriadas.

[ES] AluEastbond tiene un equipo de ventas profesional que puede proporcionar un servicio en línea para todo tipo de clima. Permitimos que los clientes entiendan las actualizaciones de producción y el estado de la logística. Podemos proporcionar los consejos más profesionales para su negocio. También nos mejoramos escuchando sus comentarios y tomando las medidas adecuadas.

[AR] الإنترنت عبر البيع بعد ما خدمة تقديم يمكنه محترف مبيعات فريق AluEastbond لدى المشورة تقديم يمكننا اللوجستية والحالة الإنتاج بتحديثات دراية على عملائنا نجعل الساعة مدار على الإجراءات واتخاذ ملاحظاتك إلى الاستماع خلال من أنفسنا بتحسين نقوم كما لعملك، احترافية الأكثر المناسبة

Mission & Vision

[EN] With over two decades of experience backing our success in the ACP sheet industry, customer's satisfaction is the only thing that we pursue.

Continually striving for excellency is the mantra we follow at AluEastbond and that is exactly how we mastered the art of ACP panel production. As the leader in ACP industry, we are responsible for delivering the most reliable and cost effective material to our customers all over the world.

[PT] Temos mais de 20 anos de experiência bem sucedida na indústria de placas ACP. A satisfação do cliente é o nosso único objetivo.

A busca constante da excelência é o slogan que seguimos na AluEastbond, e é assim que dominamos a arte da produção de painéis ACP. Como líder no setor de ACP, temos a responsabilidade de fornecer os materiais mais confiáveis e econômicos para nossos clientes em todo o mundo.

[ES] Tenemos más de 20 años de experiencia exitosa en la industria de la chapa ACP. La satisfacción del cliente es nuestro único objetivo.

La búsqueda constante de la excelencia es el eslogan que seguimos en AluEastbond. Así es exactamente como dominamos el arte de la producción de paneles ACP. Como líder en la industria de ACP, tenemos la responsabilidad de proporcionar a nuestros clientes globales los materiales más confiables y rentables.

[AR] الوحيد هدفنا هو العملاء رضا، ACP ألواح صناعة في الناجحة الخبرة من عامًا 20 من أكثر لدينا إليه نسعى الذي

إنتاج فن بها نتقن التي الطريقة هي وهذه، AluEastbond في نتبعه الذي الشعار هو للتميز المستمر السعي وفعالية موثوقية الأكثر المواد توفير مسؤولية عائقنا على تقع، ACP صناعة في رائدة كشركة. ACP لوحة العالم أنحاء جميع في للعملاء التكلفة حيث من



ALU EASTBOND